

### **Aufgaben Biologie 4.3.**

Liebe 5a,

für die Schüler und Schülerinnen, die leider nicht am Unterricht teilnehmen können, kommen hier die Aufgaben für diese Woche.

Bitte bearbeitet die drei Arbeitsblätter im Anhang. Außerdem könnt ihr die Präsentation für euer Kriechtier weiter einüben.

Wenn ihr Hilfe benötigt oder Fragen habt, dann schreibt mir bitte eine E-Mail an [w87.j@web.de](mailto:w87.j@web.de).

Bleibt alle schön gesund!

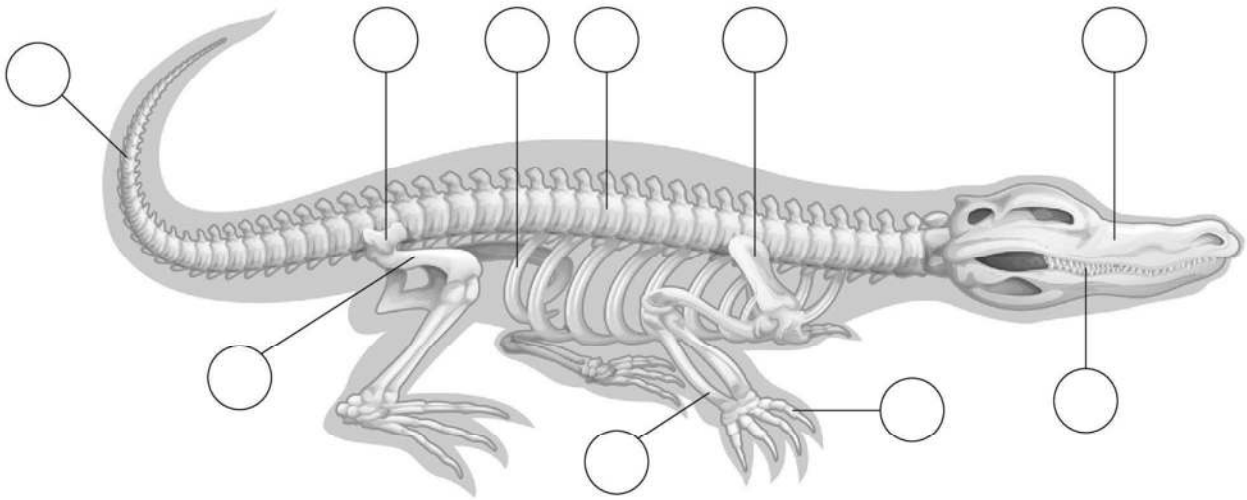
Liebe Grüße

J. Will

## ► Reptilien

**Skelett eines Reptils**

Das ist das Skelett eines Krokodils. Ordne den Skeletteilen die richtigen Ziffern zu.



Nr.	Skeletteil
1	Schädel
2	Schwanzwirbel
3	Wirbelsäule
4	Fingerknochen

Nr.	Skeletteil
5	Zähne
6	Oberschenkelknochen
7	Unterarmknochen
8	Beckengürtel

Nr.	Skeletteil
9	Schultergürtel
10	Rippen

Nenne Merkmale am Skelett, die die Reptilien als Wirbeltiere kennzeichnen.

1. \_\_\_\_\_
2. \_\_\_\_\_
3. \_\_\_\_\_

## Vergleich von Kreuzotter und Sumpfschildkröte



Kriechtiere (= Reptilien) können ganz unterschiedlich aussehen.

### Kreuzotter

**Merkmale:**

bis 70 cm lang,  
Zickzackmuster  
auf dem Rücken,  
keine Beine

**Körperbedeckung:**

Schuppen

**Lebensraum:** Moor, feuchte Wiesen

**Atmung:** mit Lungen

**Nahrung:** Eidechsen, Frösche, Spitzmäuse

**Fortbewegung:** Schwimmen und Kriechen

**Fortpflanzung:** 15 Eier mit weicher Schale, Junge schlüpfen allein

**Besonderheiten:** Giftzahn, wechselwarm, häutet sich



### Sumpfschildkröte

**Merkmale:** 12 cm, vier Beine, großer Panzer am Rücken, dunkel mit gelben Flecken

**Körperbedeckung:** Panzer, Schuppen an Beinen und Schwanz

**Lebensraum:** Teiche, feuchtes Gras

**Atmung:** mit Lungen

**Nahrung:** Insekten, Schnecken, Krebse

**Fortbewegung:** Laufen und Tauchen

**Fortpflanzung:** 15 Eier mit weicher Schale in Bodenmulde, entwickeln sich allein

**Besonderheiten:** Kopf und Beine können unter den Panzer gezogen werden, wechselwarm

Lies die Steckbriefe über die Kreuzotter und die Sumpfschildkröte.

Nenne drei Unterschiede.

1. \_\_\_\_\_
2. \_\_\_\_\_
3. \_\_\_\_\_

Nenne Reptilienmerkmale, die du bei beiden Arten erkennst.

1. \_\_\_\_\_
2. \_\_\_\_\_
3. \_\_\_\_\_

## Reptilien oder Amphibien



In dem Text ist einiges durcheinandergeraten. Kannst du Reptilien und Amphibien auseinanderhalten? Dann findest du sicher die 13 Fehler im Text. Streiche das Falsche durch und schreibe es richtig darüber.

### Fehlertext:

Die deutsche Bezeichnung für Reptilien lautet Lurche. Molche gehören zu den Reptilien, aber Erdkröten zu den Amphibien. Reptilien sind wechselwarm, Amphibien sind gleichwarm. Daher fallen die Reptilien in eine Kältestarre, während die Amphibien Winterruhe halten. Eidechsen sind Amphibien. Eidechsen laichen in einem Kleingewässer, Krokodile legen Eier an Land. Krokodile haben eine feuchte, nackte Haut, sie leben überwiegend im Wasser. Die Schildkröte, die in Deutschland vorkommt, heißt Sumpfschildkröte. Die Giftschlangen stoßen das Gift aus dem Schwanz aus. Schlangen und Krokodile atmen mit Kiemen und mit Lungen. Die Kreuzkröte atmet überwiegend über die Haut, ihre Kaulquappen überwintern in Kältestarre. Schildkröten vergraben ihre Eier in einer Sandmulde und verschließen diese. Die Kaulquappen der Eidechse atmen mit Kiemen. Die Beine der Reptilien stehen seitlich ab. Seeschlangen sind Amphibien und Salamander Reptilien.